

## CYFARWYDDYD ERTHYGL 4 (2)

### CYNGOR SIR PENFRO

## DEDDF CYNLLUNIO GWLAD A THREF 1990 GORCHYMYN DATBLYGU CYFFREDINOL A GANIATEIR 1995

### Cyfarwyddyd o dan Erthygl 4 (2) o'r Gorchymyn Datblygu Cyffredinol a Ganiateir 1995 yn Cyfyngu ar Ddatblygu a Ganiateir

#### CRONICLADAU

1. CYNGOR SIR PENFRO ("yr Awdurdod") yw'r awdurdod cynllunio lleol mewn perthynas â'r darn o dir a nodir yn y cyfarwyddyd hwn.
2. Mae'r Awdurdod yn fodlon mai buddiol fyddai peidio â gweithredu'r datblygu a ddisgrifir yn atodiad 2 i'r Gorchymyn Datblygu Cyffredinol a Ganiateir 1995 ("y Gorchymyn") ac a ddisgrifir yn y Cyfarwyddyd hwn oni bai y rhoddir caniatâd iddo pan wneir cais.

NAWR FELLY mae'r Awdurdod yn unol ag Erthygl 4 yn y Gorchymyn a phob pŵer arall sy'n galluogi trwy hynny

#### YN GORCHYMYN

1. Na fydd y caniatâd a roddir gan Erthygl 3 yn y Gorchymyn yn berthnasol i'r datblygu a nodir yn yr Ail Atodiad i'r Cyfarwyddyd hwn yn y darn a nodir yn yr Atodiad Cyntaf i'r Cyfarwyddyd hwn ("y Tir").
2. Amodir yn ffurfiol y bydd y Cyfarwyddyd hwn yn berthnasol i:
  - (a) **Rhan 1 Dosbarth A**  
Ehangu, gwella neu wneud newid arall mewn tŷ preswyl lle byddai unrhyw ran o'r ehangiad, y gwelliant neu'r newid o flaen y lleoliad perthnasol.
  - (b) **Rhan 1 Dosbarth C**  
Unrhyw newid yn nho tŷ preswyl lle mae goleddf perthnasol y to o flaen y lleoliad perthnasol.
  - (c) **Rhan 1 Dosbarth D**  
Codi neu adeiladu portsh y tu allan i unrhyw ddrws allanol i dŷ preswyl sydd o flaen y lleoliad perthnasol.

- (d) **Rhan 1 Dosbarth E**  
Darpariaeth o fewn cwrtíl y tŷ annedd unrhyw adeilad neu dir caeedig ar gyfer diben achlysurol i fwynhau'r tŷ annedd lle byddai'r adeilad neu'r tir caeedig ar flaen y safle perthnasol.
- (e) **Rhan 1 Dosbarth F**  
Darparu oddi mewn i gwrtil tŷ preswyl wyneb caled i unrhyw ddiben cysylltiedig â'r tŷ preswyl lle byddai'r wyneb caled o flaen lleoliad perthnasol.
- (f) **Rhan 1 Dosbarth H**  
Gosod, newid neu adnewyddu antenna lloeren ar dŷ preswyl neu oddi mewn i gwrtil tŷ preswyl, lle mae'r rhan o'r adeilad neu adeiledd arall y gosodir, newidir neu adnewyddir yr antenna lloeren arni o flaen y lleoliad perthnasol.
- (g) **Rhan 1**  
Adeiladu, newid neu symud simnai ar dŷ preswyl oddi mewn i gwrtil tŷ preswyl.
- (h) **Rhan 2 Dosbarth A**  
Codi, adeiladu, gwella neu newid giât, ffens, wal neu fath arall o amgae lle byddai'r giât, y ffens, y wal neu'r math arall o amgae oddi mewn i gwrtil tŷ preswyl a byddai o flaen y lleoliad perthnasol.
- (i) **Rhan 2 Dosbarth C**  
Peintio'r tu allan i dŷ preswyl neu unrhyw adeilad neu amgae oddi mewn i gwrtil tŷ preswyl sy'n cynnwys peintio unrhyw ran o'r tu allan sydd o flaen lleoliad perthnasol.
- (j) **Rhan 31 Dosbarth B**  
Dymchwel y cyfan neu unrhyw ran o unrhyw giât, ffens, wal neu fath arall o amgae sydd oddi mewn i gwrtil tŷ preswyl ac o flaen y lleoliad perthnasol.

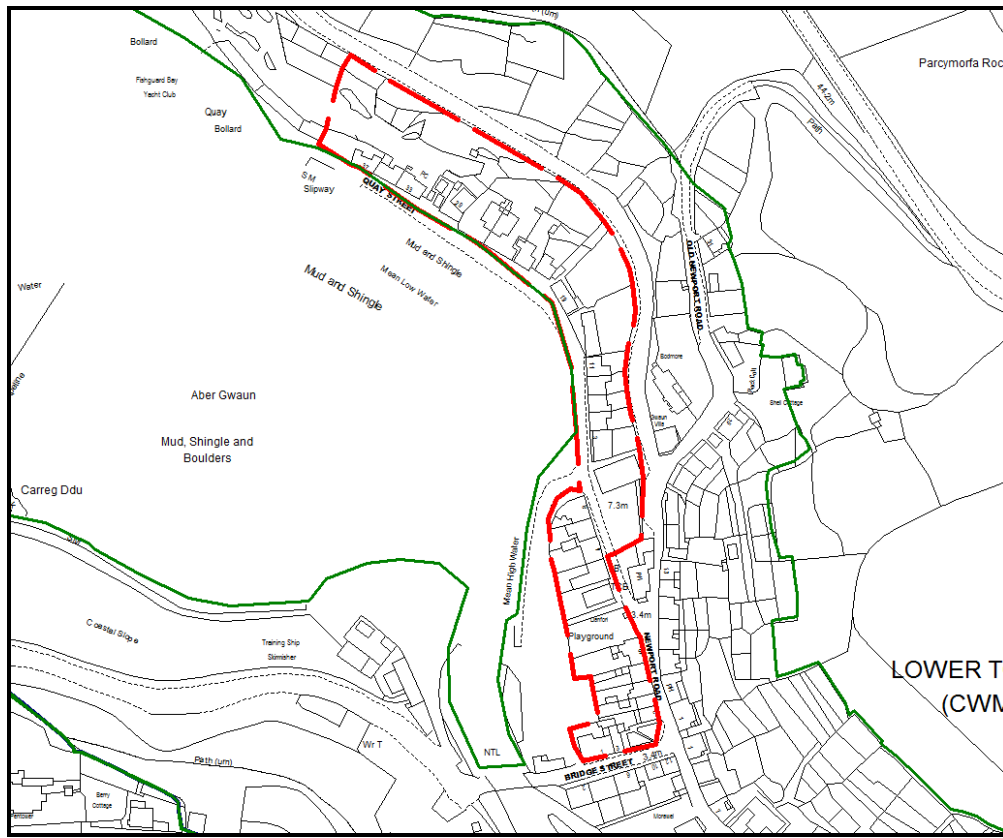
Yn yr erthygl hon ystyr "lleoliad perthnasol" yw ffordd fawr, dyfrffordd neu fan agored.

3. Gwneir y Cyfarwyddyd dan Erthygl 4(2) o'r Gorchymyn ac yn unol ag erthygl 6(7) bydd yn aros mewn grym hyd at 29 Awst 2016, sef chwe mis o ddyddiad y Cyfarwyddyd hwn a bydd yn dod i ben oni bai ei fod wedi ei gymeradwyo gan y Cyngor.

## YR ATODIAD CYNTAF

### CYFARWYDDYD ERTHYGL PEDWAR – TREF ISAF ABERGWAUN

COPI O'R MAP O ARDAL GADWRAETH TREF ISAF ABERGWAUN YN DANGOS TIR Y MAE'R CYFARWYDDYD YN EFFEITHIO ARNO.



### **ALLWEDD: ARDAL CYFARWYDDYD ERTHYGL 4 ARFAETHEDIG YW'R LLINELL GOCH DOREDIG**

© Crown copyright and database rights 2015 Ordnance Survey 100023344. You are permitted to use this data solely to enable you to respond to, or interact with, the organisation that provided you with the data. You are not permitted to copy, sub-licence, distribute or sell any of this data to third parties in any form.

© Hawlfraint y Goron a hawliau cronfa ddata 2015 Arolwg Ordnans 100023344. Rhoddir trwydded ddirymiadwy, anghyfyngedig a heb freindal i chi i weld y data trwyddedig at ddibenion anfasnachol am y cyfnod y ma ear gael gan Cyngor Sir Penfro Ni chewch gopio, is-drwyddedu, dosbarthu na gwerthu unrhyw ran or data hwn i drydydd partion mewn unrhyw ffurf.

## **YR AIL ATODIAD**

### **CYFARWYDDYD ERTHYGL PEDWAR – TREF ISAF ABERGWAUN**

Mae'r cyfarwyddyd hwn yn dileu Datblygu a Ganiateir o dan Erthygl 3 yn y Gorchymyn Datblygu Cyffredinol ar gyfer unrhyw adeilad yn Ardal Gadwraeth Tref Isaf Abergwaun sydd o flaen ffordd fawr, afon, dyfrffordd neu fan agored. Bydd angen caniatâd cynllunio ar gyfer y gwaith canlynol o ddyddiad y Cyfarwyddyd hwn ymlaen:

1. Unrhyw newid i do, yn cynnwys gorchuddion to, ffenestri yn y to a phaneli solar.
2. Adeiladu portsh.
3. Codi cytiau ac adeiladau dros dro.
4. Adeiladu llain galed.
5. Gosod dysgl neu antenna lloeren.
6. Symud, adeiladu neu newid simneiau.
7. Symud neu adeiladu waliau, giatia, ffensys neu fathau eraill o amgae.
8. Unrhyw ehangu neu wella neu newid fel estyniad neu ystafell haul.
9. Unrhyw newid ar ddrysau neu ffenestri, yn cynnwys newid defnyddiau, manylion a dyluniadau a mathau o orffeniad addurnol.
10. Unrhyw newid a fyddai'n newid ffurf neu olwg neu ddefnydd unrhyw oleddf ar do.