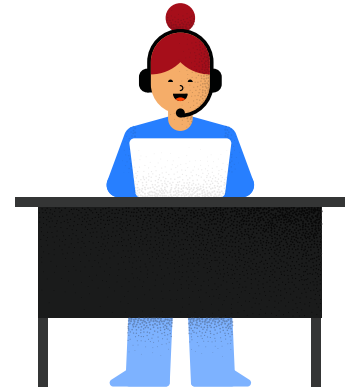




Llywodraeth Cymru
Welsh Government

Mae gwasanaeth Profi, Olrhain, Diogelu GIG Cymru yma i helpu atal lledaeniad y coronafeirws a diogelu eich cymuned.



Bydd swyddogion olrhain cysylltiadau, sydd wedi eu hyfforddi a'u cyflogi gan eich awdurdod lleol, yn cysylltu â chi am un o ddau reswm:

1. Os ydych wedi cael prawf positif am y coronafeirws. Bydd angen dweud wrth y swyddog olrhain cysylltiadau gyda phwy ydych wedi bod mewn cysylltiad agos. Bydd yn egluro beth mae hyn yn ei olygu ac yn eich helpu i ddeall y drefn.
2. Os ydych wedi dod i gyswllt â rhywun sydd wedi cael prawf positif am y coronafeirws. Byddwch yn cael eich cyngori i hunanynysu. Er mwyn monitro unrhyw symptomau sy'n dod i'r amlwg byddwch yn derbyn negeseuon testun, e-bost neu alwadau ffôn yn ddyddiol am hyd at 14 diwrnod. Bydd y negeseuon testun yn dod gan +447775106686, e-bost gan olrhain@wales.nhs.uk / tracing@wales.nhs.uk, a galwadau ffôn gan 02921 961133.

Ni fydd swyddogion olrhain cysylltiadau yn cofnodi lle rydych wedi bod nac yn holi beth rydych wedi bod yn ei wneud. Ni fyddan nhw'n rhoi unrhyw wybodaeth i'r heddlu am eich cysylltiadau na'ch symudiadau. Dim ond i atal lledaeniad a chanfod clystyrau lleol o'r feirws y mae'r wybodaeth yn cael ei defnyddio.

OLRHAIN EICH SYMUDIADAU. ATAL LLEDAENIAD.
DIOGELU CYMRU GYDA'N GILYDD.

llyw.cymru/coronafeirws



Byddwch yn wylidwrs am alwadau twyll.

Dim ond y ffynonellau swyddogol sydd wedi eu nodi fydd yn cael eu defnyddio gan y gwasanaeth Profi, Olrhain, Diogelu GIG Cymru.

Peidiwch

- ✗ Prynu na thalu am unrhyw beth. Mae prawf am y coronafeirws **AM DDIM**.
- ✗ Rhoi unrhyw fanylion banc.
- ✗ Rhoi unrhyw gyfrineiriau na PIN, neu osod rhai dros y ffôn.
- ✗ Lawrlwytho unrhyw feddalwedd i'ch cyfrifiadur neu'ch tabled.
- ✗ Ffonio rhif cyfradd premiwm i siarad ag unrhyw un.

Os oes gennych unrhyw amheuaeth, rhowch y ffôn i lawr.



DIOGELU CYMRU
KEEP WALES SAFE